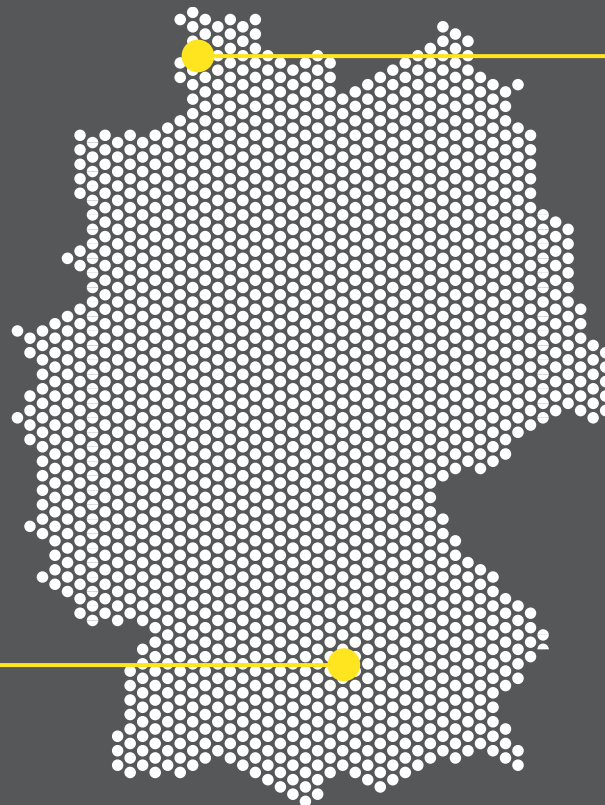


GP JOULE

TRUST YOUR ENERGY.

GP JOULE: Die Gründer

Die **Gründer** von GP JOULE, Heinrich Gärtner und Ove Petersen, entwickeln bereits seit mehr als 18 Jahren Projekte im Bereich der Erneuerbaren Energien.



Mit ihrem landwirtschaftlichen Hintergrund ist die Vielfalt an Standbeinen, das Entwickeln von Wertschöpfung sowie die **nachhaltige** Herangehensweise von GP JOULE zu erklären.

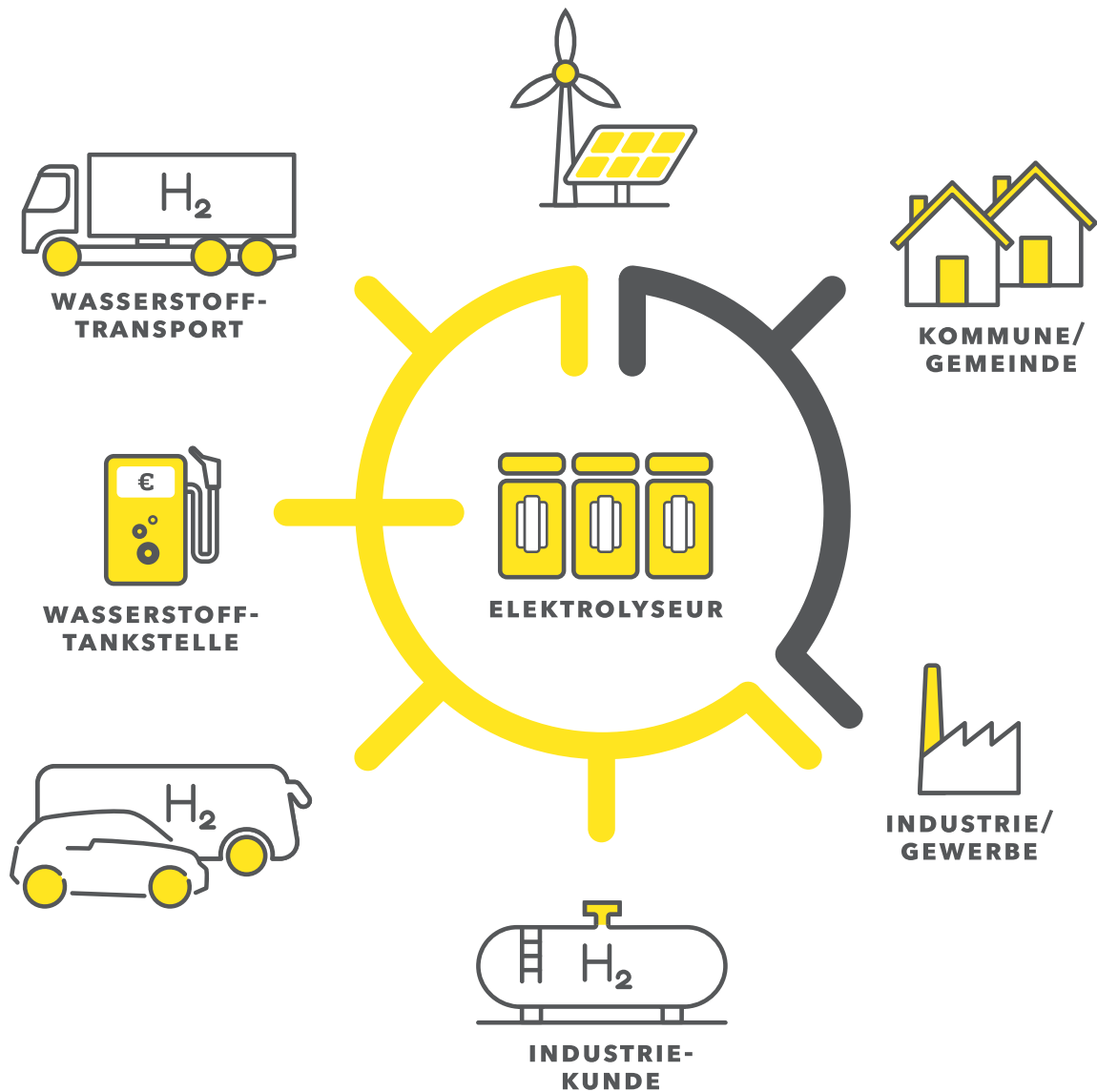
Warum Wasserstoff?

Die Energiewende hat eine Batterie: Wasserstoff

Regionale Wasserstoffproduktion aus Erneuerbaren Energien, somit:

- Geringe Wasserstoff-Verteilkosten
- Keine CO₂-Emissionen im Betrieb
- Unabhängigkeit von Kraftstoffimporten
- Entkopplung von Stromerzeugung und Betankung





Die regionale Wasserstoff-Wertschöpfungskette

Einbindung von regionalem EE-Strom

Erzeugung von grünem Wasserstoff mittels Elektrolyse vor Ort

Verdichtung, Speicherung und Transport des Wasserstoffs

Vermarktung an regionalen Wasserstofftankstellen

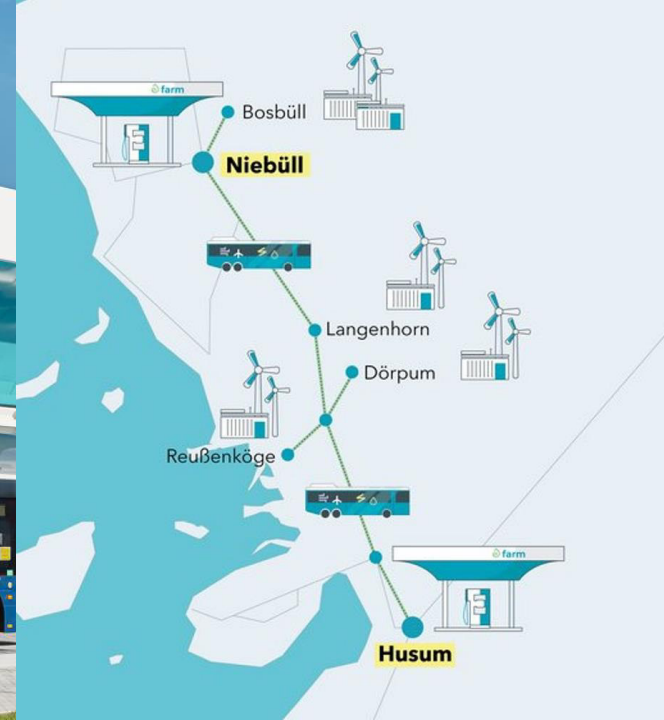
Integriertes Lösungsangebot für die Schwerlastmobilität

Referenz eFarm

Unsere Referenz eFarm: Deutschlands größtes grünes Wasserstoff-Mobilitätsprojekt im Betrieb

eFarm bildet die gesamte Wertschöpfungskette von der Erzeugung bis zur Nutzung des Grünen Wasserstoffs ab.

**Gewinner 2022
Deutscher
Mobilitätspreis**



**2 H2 Tankstellen
5 Produktions-Standorte
1,125 MW Gesamtleistung
100 % Grüner Wasserstoff
2 Brennstoffzellen Busse
35 PKW**



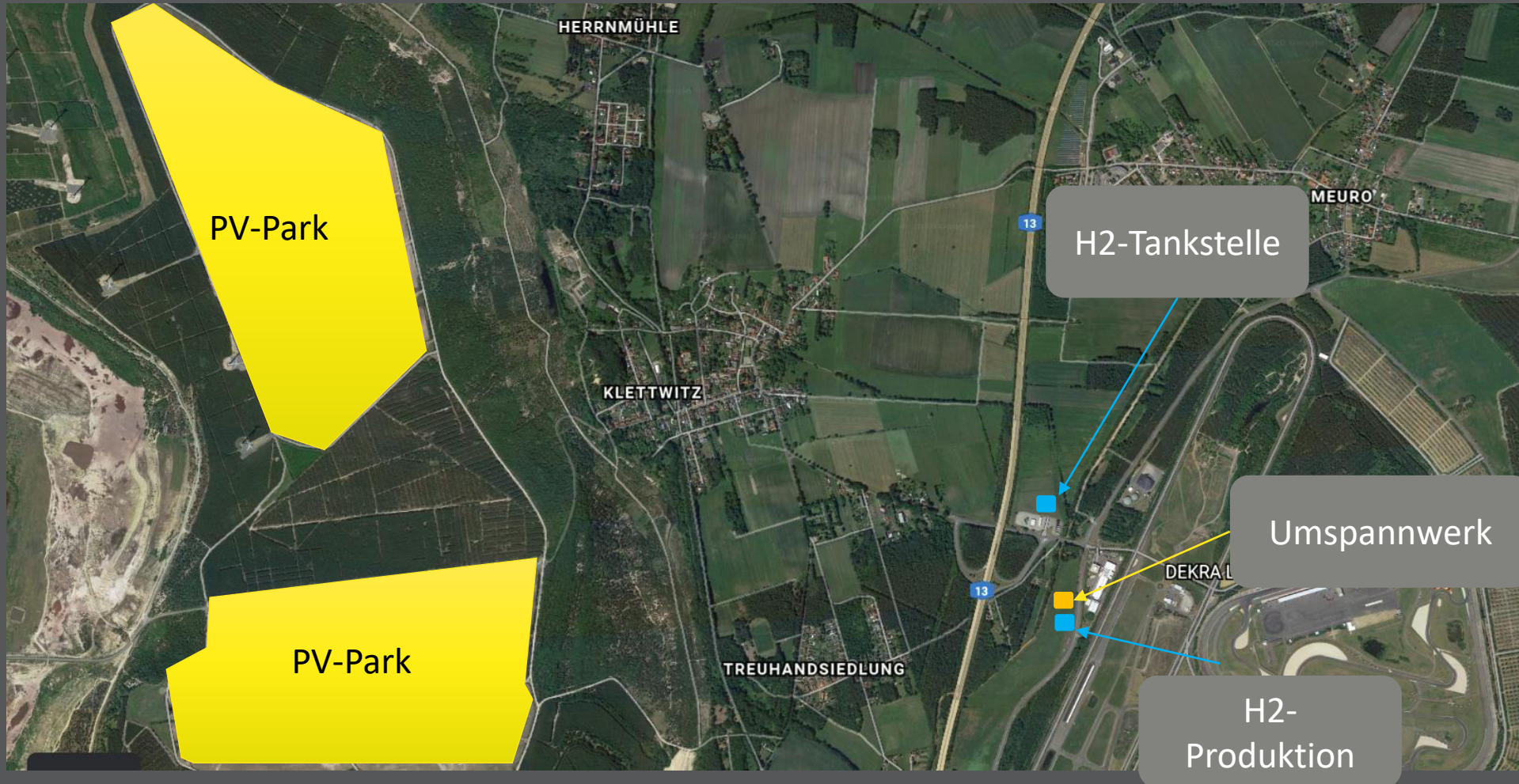
Wasserstoffproduktionsstätte in Bosbüll, Nordfriesland



Mobile Wasserstoffspeicher in Reußenköge, Nordfriesland

Hy Klettwitz

Energiepark Lausitz: Gemeinde Schipkau





TRUST YOUR ENERGY

Gestalten Sie mit uns
die Energiewende.

Alexander Liehske
Key Account Manager
a.liehske@gp-joule.de